







Metsähallituksen Retkikartassa kuvioiden metsät kuuluvat virkistys- ja retkeilykäyttömetsiin.



-  Virkistys- ja retkeilykäyttö
-  Ekologinen yhteys
-  Suolin ympäristö tai kosteikko
-  Arvokas metsäelin ympäristö
-  Muu luonnonsuojelualue
-  Kesäretkeilyreitti

Paikkatietoikkuna 2021 näyttää väljennyskassuksiin tulevien metsien olevan yli 100 vuotiasta metsää.

Kohdetta kuvaa hyvin ympäristöoppaan aarniometsäkuvaus Pohjois-Suomen osalta. Puhutaan siis metsähallituksen luontokohteista.

Suora lainaus Metsähallituksen ympäristöoppaasta

https://julkaisut.metsa.fi/assets/pdf/mt/MH_ymparistoopas.pdf s. 19. (19.10.2023)

1.1.2.3 Aarniometsät, runsaslahopuustoiset kangasmetsät, vanhat lehtimetsät, nuoret suknessiometsät ja merkittävät tuulenkaatoryhmät

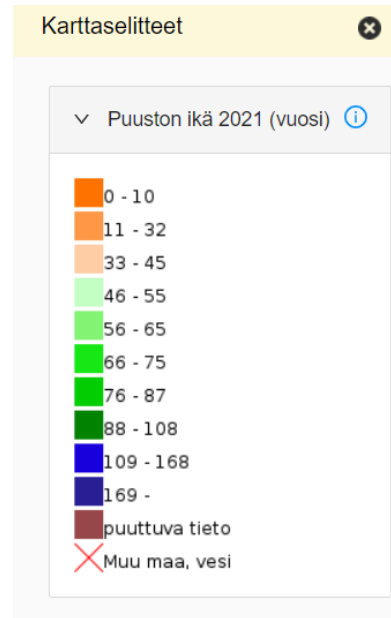
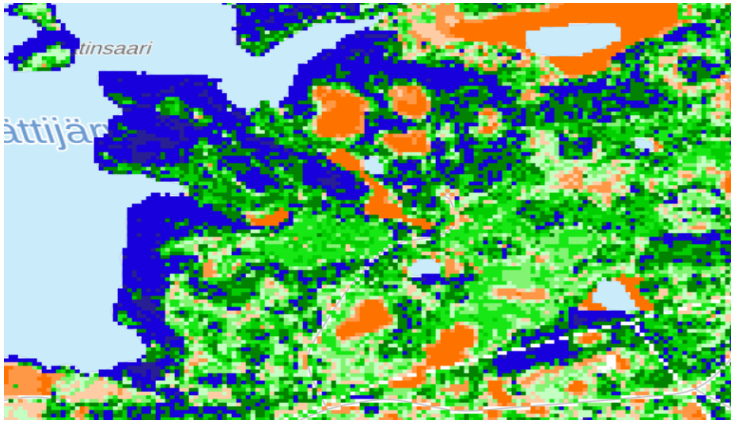
Vaateliammat Etelä-Suomen kuusikkojen aarniometsälajit vaativat ympäristöltään varjoisan, kostean pienilmaston, joka toteutuu vain riittävän suurilla alueilla. Osa lajeista tulee toimeen myös avoimemmilla paikoilla, jos lahoppuuta on tarjolla riittävästi.

Pohjois-Suomessa kangasmetsät ovat luontaisesti harvoja, ja niissä elävät lajit ovat riippuvaisia erityisesti lahoppuuresursista, eivät niinkään kosteasta pienilmastosta.

Paikkatietojärjestelmään merkitään luontokohteiksi:

- Vanhat, luonnonsuojelullisesti arvokkaat metsät eli aarniometsät, jotka ovat uudistuskypsyyden selvästi ylittäneitä erityyppisiä metsiä. Niiden puusto on yleensä luonnontilassa, kerroksellista, vaihtelevan kokoista ja ikäistä. Kuolleita ja lahovikaisia puita sekä eriasteisesti lahonneita maapuita on runsaasti. Vanhoissa puissa on paljon päällyskasvillisuutta.
- Runsaslahoppuustoiset kangasmetsät hemi-, etelä- ja keskiboreaalaisella kasvillisuusvyöhykkeellä. Niissä on luonnontilaisuutta ilmentäviä rakennepiirteitä, ennen kaikkea ympäröivää monikäyttömetsämosaiikkia selvästi runsaampi kuolleen ja lahoavan puun määrä sekä puuston kerroksellisuus

Paikkatietoikkunasta kohteen ikäluokkakartat 20.10.23



Paikkatietoikkunan yli 100 ja 160 v metsät. Luoteessa isompi Malahvian alue sinisenä.

Näemme että Vienan reitin läheisyydessä olevat järeät metsät keskittyvät pitkältä matkalta tälle alueelle.

